

## PASIVNÍ DŮM FLEXIBUILD

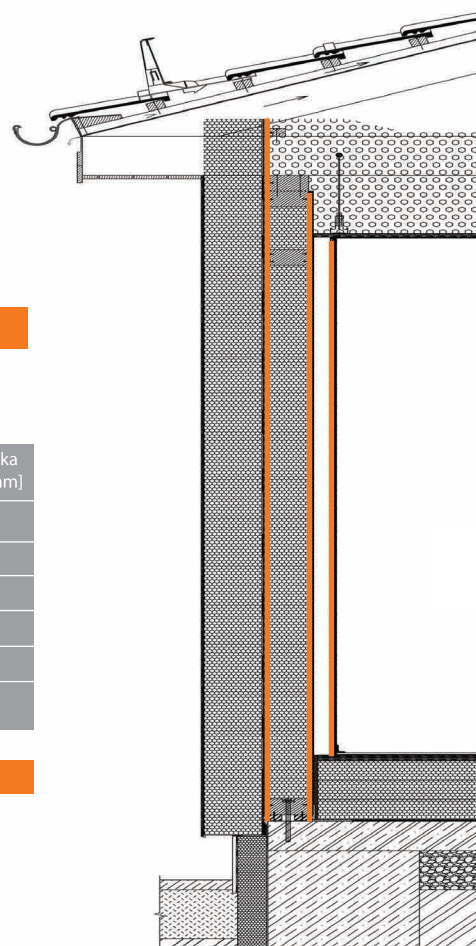
cena - rychlost - kvalita - úspory



- 15-** pasivně energetické řešení spotřeba < 15 kWh/m<sup>2</sup> rok
- 11+** tepelný odpor vnější stěny R minimálně 11
- ZÚ** flexibuild je schválený materiál pro program Zelená úsporám
- RECYKLOVATELNOST**
- VYNIKAJÍCÍ VZDUCHOTĚSNOST**
- HYGIENICKÁ NEZÁVADNOST**
- VÝSTAVBA NEZÁVISLÁ NA POČASÍ**

### Proč si zvolit pasivní dům Flexibuild

Stavební systém Flexibuild zaručuje tepelný odpor větší než 11. Nejlepším důkazem je konkrétní příklad. Obvodová stěna domu Flexibuild s tloušťkou 505 mm dosahuje tepelného odporu **R=11,9 m<sup>2</sup>.K/W**



#### 2 VÝPOČET TEPELNÉHO ODPORU FLEXIBUILD

Konst. č. Popis konstrukce  
Odpor při přestupu tepla na straně konstrukce [m<sup>2</sup>K/W]

vnitřní R<sub>si</sub>: 0,13  
vnitřní R<sub>se</sub>: 0,04

Díličí plocha 2	λ[W(Mk)]	Díličí plocha 2 (NEPOVINNÝ)	λ[W(Mk)]	Díličí plocha 3 (NEPOVINNÝ)	λ[W(Mk)]	Celková šířka Tloušťka [mm]
Deska Flexibuild	0,177					15
Vzduch. mezera	0,325	rošt	0,180			60
Deska Flexibuild/ PE	0,177					15
Polystyren EPS100S	0,038			rošt	0,180	140
deska Flexibuild	0,177					15
Neopor	0,032					260

Podíl díličí plocha 2 **2,0%** Podíl díličí plocha 3 **8,0%** Celkem **505**

U: **0,084** W/(m<sup>2</sup>K)

R: **11,9** m<sup>2</sup>K/W



## 9 dobrých důvodů, proč si zvolit pasivní dům Flexibuild

### Hlavní důvody

vyšší životní komfort

extrémně nízké  
náklady na vytápění

stálý přívod  
čerstvého vzduchu

### Pohodlí

netvoří se průvan

vysoká tepelná  
pohoda v místnosti

příjemné teploty  
v zimě i v létě

### Ekologie

alternativní zdroje  
vytápění

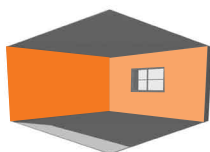
recyklovatelnost

dům šetrný  
k životnímu prostředí



### STROP $U=0,05$

Zateplení foukanou  
celulóзовou izolací  
v tloušťce až 750 mm



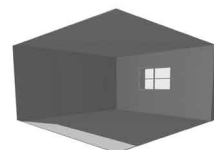
### STĚNA $U=0,085$

Sendvičový panel Flexibuild  
SP17 se vzduchovou mezerou  
60 mm pro vedení inštalací  
na straně interiéru a zateplením  
260 mm z Neoporu na straně  
exteriéru



### VĚTRÁNÍ

Mechanické větrání  
se zpětným získáváním  
tepla z odpadního  
vzduchu



### OKNA $U=0,6$

Dřevěná nebo plastová  
s pur rámy, zasklení trojsklo  
AR 0,6  $W/m^2k$ , propustnost  
 $g=66\%$



### PODLAHA $U=0,12$

Betonový potěr 70 mm na tepelné  
izolaci z polystyrenu EPS150S  
a EPS200S v tl. 300 mm

[www.flexibuild.cz](http://www.flexibuild.cz)

**KONTAKT: Flexibuild s.r.o.**

Mariánské náměstí 1, 617 00 Brno

E-mail: [info@flexibuild.cz](mailto:info@flexibuild.cz), [obchod@flexibuild.cz](mailto:obchod@flexibuild.cz)